

- AUGITE - MACLÉE SUR {100}

Modèle cristallin à imprimer,
découper, plier et coller

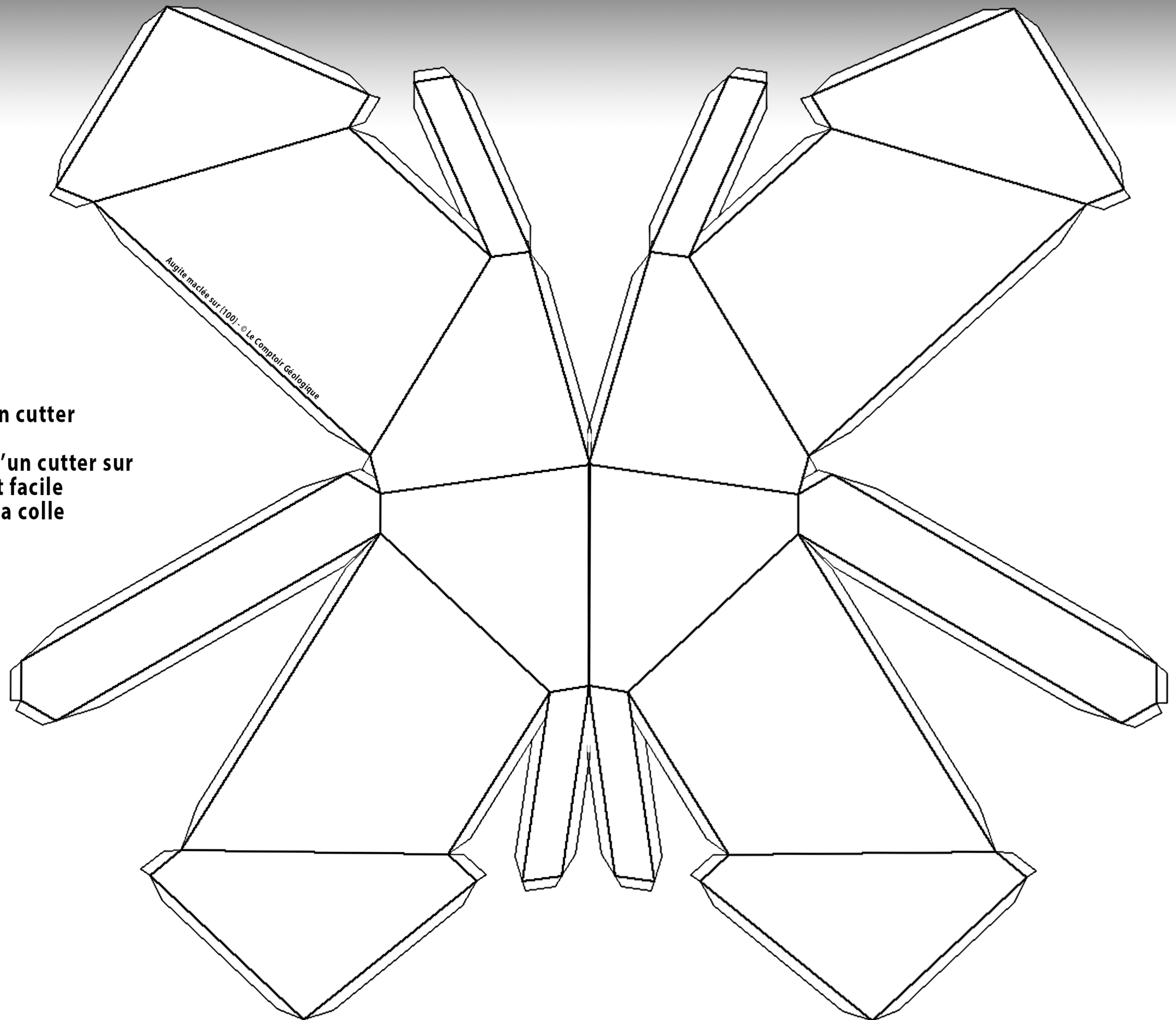
Crystal model to print, cut, fold and glue

Conseils :

- Imprimer sur du papier cartonné
- Découper le patron aux moyens de ciseaux et/ou d'un cutter en conservant les languettes grises
- Avec une règle en métal passer légèrement la lame d'un cutter sur toutes les arêtes afin de permettre un pliage propre et facile
- Afin de faciliter le collage des languettes utiliser de la colle Scotch en gel de marque 3M.

Tips:

- *Print on card stock*
- *Cut out the pattern using scissors and / or a cutter, keeping the tabs*
- *With a metal ruler, lightly pass the blade of a cutter over all the edges to allow a clean and easy folding*
- *To facilitate the bonding of the tabs, use 3M brand Scotch gel glue.*



WWW. [LE-COMPTOIR-GEOLOGIQUE](http://www.le-comptoir-geologique.com)
.COM